

埼玉県上尾市シラコバト団地被災者の会ひまわりによる

# 東日本大震災追悼式

東日本大震災発災から三度目の黙祷の会を開催します  
同じ想いを持つ方々のご参会を賜りますようご案内申し上げます

記

日時：2014年3月11日（火）14時より

※雨天の場合においても集会場に変更し開催します

場所：埼玉県上尾市シラコバト団地 団地内 象さん公園

住所；埼玉県上尾市大字上404-1

目印；国道17号線沿いビバホーム裏手

※雨天時 象さん公園⇒第2集会室2階

内容；第一部 黙祷の会 14時より

14：46 黙祷

第二部 語らいの集い 15時半より 団地内第2集会室

※粗宴のご用意をしております

※なお 現在昨年度まで使用可能でした駐車場が今回は使用できません  
公共交通機関をご利用いただくか事前にお問い合わせください

問い合わせ先；シラコバト団地 自治会

048-607-6723

被災者の会ひまわり 橘

080-3091-6215

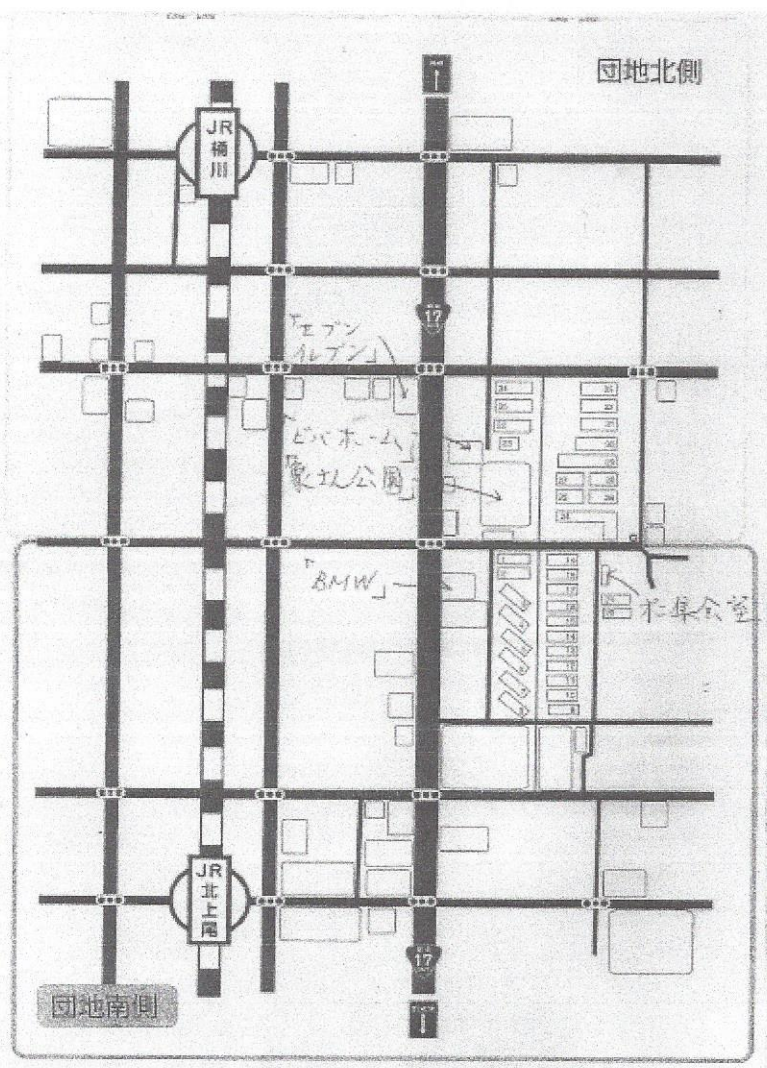
『福島県ふるさと帰還支援事業』の一環により実施する為  
寄付金・支援金などのご厚志は辞退させていただきます



# シラコバト団地までのアクセス



J R 高崎線 桶川駅より徒歩 20 分  
北上尾駅より徒歩 15 分



特別県営住宅シラコバト住宅、(通称)上尾シラコバト団地は昭和 42 年に開催された第 22 回埼玉国体の選手村として整備され、跡地の有効活用のため家族向け特別県営住宅として 40 年以上にわたって運営されてきております。この団地は、J R 北上尾駅と桶川駅のほぼ真ん中に位置し、周辺には緑も色濃く残り、大型の商業施設も近くにあり、便利で暮らしやすい環境にあります。尚、シラコバトは、埼玉県の鳥であり、今は、コトバンというキャラクターで埼玉県を盛り上げています。

